

AMPA ESCOLETA



Informe de l'estat actual de les Instal·lacions de l'Escola Bellaterra setembre 2018

OBJECTE

Donat el mal estat en que es troben algunes de les instal·lacions tècniques i d'obra civil de l'Escola Bellaterra, l'AMPA ha decidit elaborar el present document.

Aquest document té per objecte establir una base per prioritzar conjuntament amb l'Escola i l'Ajuntament la resolució de les carències o defectes de les instal·lacions i obra civil de l'Escola Bellaterra que puguin representar un risc pels infants i pels usuaris de l'escola així com les situacions que no permetin un funcionament adequat de l'Escola.

No forma part de l'abast d'aquest informe una auditoria del caire tècnic, normatiu ni legal, ja que aquestes atribucions no formen part de l'AMPA.

En cap moment es pretén envair les atribucions dels Responsables de l'Ajuntament ni dels Serveis Territorials, qui tenen la responsabilitat de l'estat de conservació de l'edifici i de l'estat de les seves instal·lacions tant en aspectes de seguretat, funcionalitat i estalvi energètic.

AMPA ESCOLETA



INSTAL·LACIONS REVISADES

Es realitza la visita tècnica a l'escola en data 25 de Setembre del 2.018 per tal de revisar l'estat actual de les instal·lacions tractant de posar especial atenció a aquells aspectes que puguin representar un perill per als infants i pels usuaris de l'edifici en general.

Els aspectes revisats han estat:

- Pati de Grades
- Lavabos edifici de primària

ANOMALIES DETECTADES

A continuació es descriuen els aspectes que s'han considerat anòmales o de risc per a les persones per tal de vetllar per la seguretat dels nostres infants i per millorar l'ús de l'escola.

PATI DE GRADES

La zona d'esbarjo corresponent al pati i les seves grades es troben en un estat molt deteriorat representant un perill important pels infants.

Manquen rajoles, hi ha socs per tot arreu, les arrels dels arbres han trencat el terra provocant desnivells importants,...

En aquest informe, s'amplia i s'actualitza el document elaborat per l'AMPA l'any 2102 on ja es detallava l'estat de la instal·lació en aquell moment.

ANOMALIES DETECTADES:

- Forats al terra del pati, desnivells accidentals, amb molt elevat risc de provocar caigudes tant a mateix nivell com a diferents nivells.

COMISSIÓ D'INFRAESTRUCTURES

Informe de l'estat actual de les Instal·lacions de l'Escola Bellaterra, 25 Setembre del 2.018

AMPA ESCOLETA



FOTOGRAFIES DEL PATI DE GRADES:

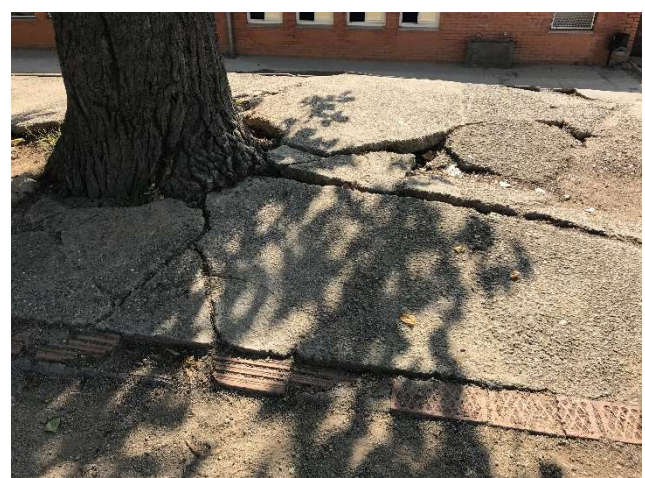


Vista aèria zona actuació

COMISSIÓ D'INFRASTRUCTURES

Informe de l'estat actual de les Instal·lacions de l'Escola Bellaterra, 25 Setembre del 2018

AMPA ESCOLETA



COMISSIÓ D'INFRAESTRUCTURES

Informe de l'estat actual de les Instal·lacions de l'Escola Bellaterra, 25 Setembre del 2018

AMPA ESCOLETA



COMISSIÓ D'INFRAESTRUCTURES

Informe de l'estat actual de les Instal·lacions de l'Escola Bellaterra, 25 Setembre del 2018

AMPA ESCOLETA



COMISSIÓ D'INFRAESTRUCTURES
Informe de l'estat actual de les Instal·lacions de l'Escola Bellaterra, 25 Setembre del 2018

AMPA ESCOLETA



LAVABOS EDIFICI PRIMÀRIA

L'Edifici de primària es tracte d'una construcció de fa 40 anys, en la qual si ubiquen les aules de primària i els seus corresponents zones de lavabos.

En ella hi trobem 3 nuclis de serveis dividits cadascun d'ells entre nens / nenes. Aquests lavabos, presenten un estat de conservació molt deficient pel desgast dels anys i per la manca de manteniment i reforma que s'hi han realitzat.

La tipologia d'aquest banys és comuna en cadascun d'ells, format per un terra de terratzo de color gris, amb un enrajolat de rajola blanca 15x15 fins a 2,00 mts d'altura i un enguixat i pintat a la part alta de les parets. Pel que fa els sanitaris son peces de porcellana amb unes piques realitzades amb obra i enrajolades amb la mateixa rajola que les parets.

En ells, apareixen obertures a l'exterior amb finestres de fusta a l'estil "gravent", amb vidres simples i una paret fixe a la part inferior, tots ells amb vidres translúcids per evitar la privacitat de les persones.

No obstant, com es pot observar en les següents fotografies, l'estat actual d'aquestes instal·lacions. Es troben en un estat molt lamentable i preocupant pels usuaris, provocant el rebuig i l'angoixa per part del centre educatiu.

ANOMALIES DETECTADES:

- Rajoles malmeses, trencades o directament inexistentes en les parets.
- Fusteries envellides i desgastades amb vidres trencats i inexistentes.
- Rajoles del paviment trencades i descol·locades provocant la discontinuïtat del nivell del terra.
- Sanitaris esquerdats i antics, sense tapes ni cadenes i alguns embussats contínuament.
- Lavabos encastats en obra, amb juntes malmeses i rajoles trencades
- Esquerdes a les parets enguixades
- Plaques de fals sostre trencades o corbades
- Portes i marcs trencats i malmesos per l'acció de l'aigua.

COMISSIÓ D'INFRAESTRUCTURES

Informe de l'estat actual de les Instal·lacions de l'Escola Bellaterra, 25 Setembre del 2018

AMPA ESCOLETA

FOTOGRAFIES DELS LAVABOS DE L'EDIFICI DE PRIMÀRIA:



COMISSIÓ D'INFRAESTRUCTURES

Informe de l'estat actual de les Instal·lacions de l'Escola Bellaterra, 25 Setembre del 2018

AMPA ESCOLETA



COMISSIÓ D'INFRAESTRUCTURES
Informe de l'estat actual de les Instal·lacions de l'Escola Bellaterra, 25 Setembre del 2018

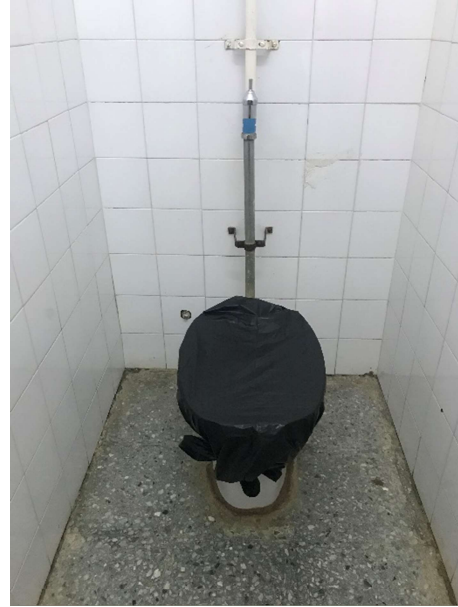
AMPA ESCOLETA



COMISSIÓ D'INFRAESTRUCTURES

Informe de l'estat actual de les Instal·lacions de l'Escola Bellaterra, 25 Setembre del 2018

AMPA ESCOLETA



COMISSIÓ D'INFRAESTRUCTURES
Informe de l'estat actual de les Instal·lacions de l'Escola Bellaterra, 25 Setembre del 2018